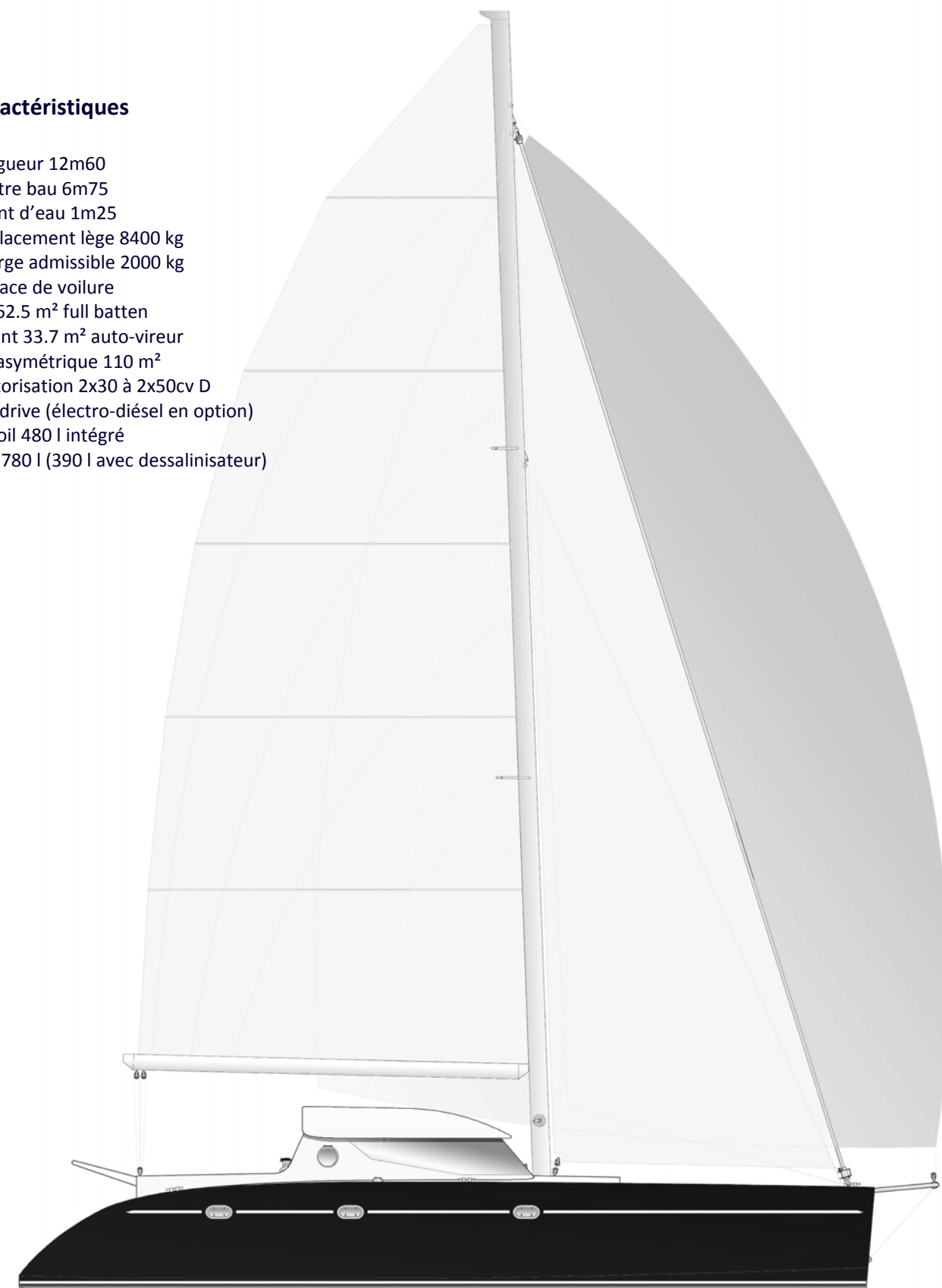


# Kat'alu 42

Catamaran de voyage aluminium

## Caractéristiques

Longueur 12m60  
Maître bau 6m75  
Tirant d'eau 1m25  
Déplacement lège 8400 kg  
Charge admissible 2000 kg  
Surface de voilure  
GV 62.5 m<sup>2</sup> full batten  
Solent 33.7 m<sup>2</sup> auto-vireur  
Spi asymétrique 110 m<sup>2</sup>  
Motorisation 2x30 à 2x50cv D  
sail-drive (électro-diésel en option)  
Gasoil 480 l intégré  
Eau 780 l (390 l avec dessalinisateur)



1

NICOLAS GRUET, ARCHITECTE NAVAL

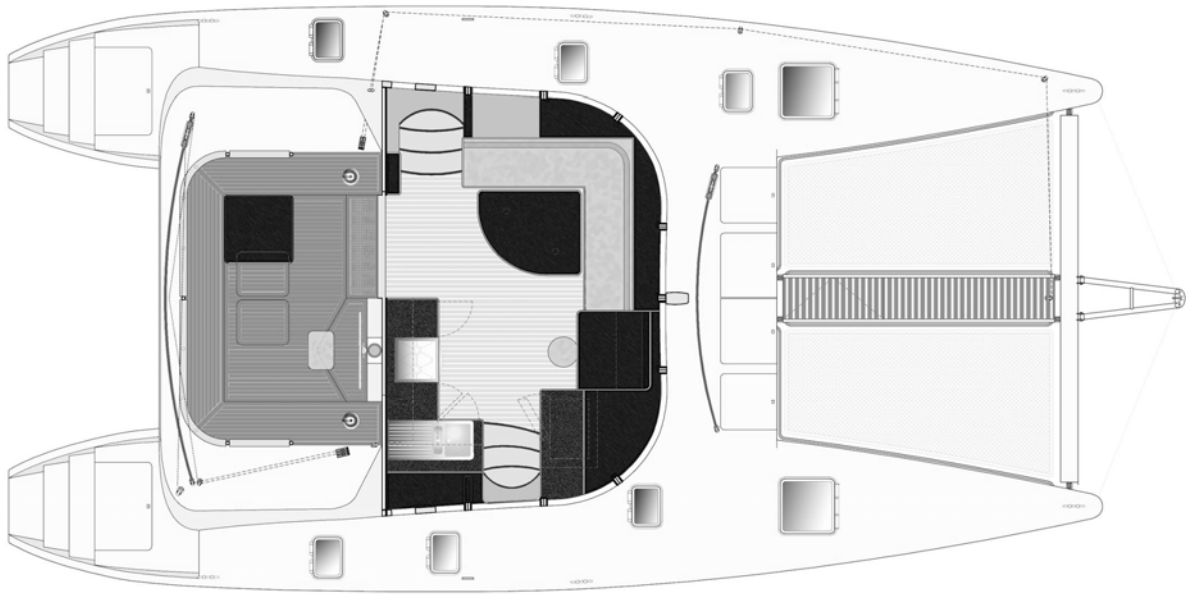
NG Yacht Design  
BP 43109 Fare Tony  
98713 PAPEETE - TAHITI  
Tél./fax. 00 689 83 59 76

[www.ngyachtdesign.com](http://www.ngyachtdesign.com)

NG Yacht Design

# Kat'alu 42

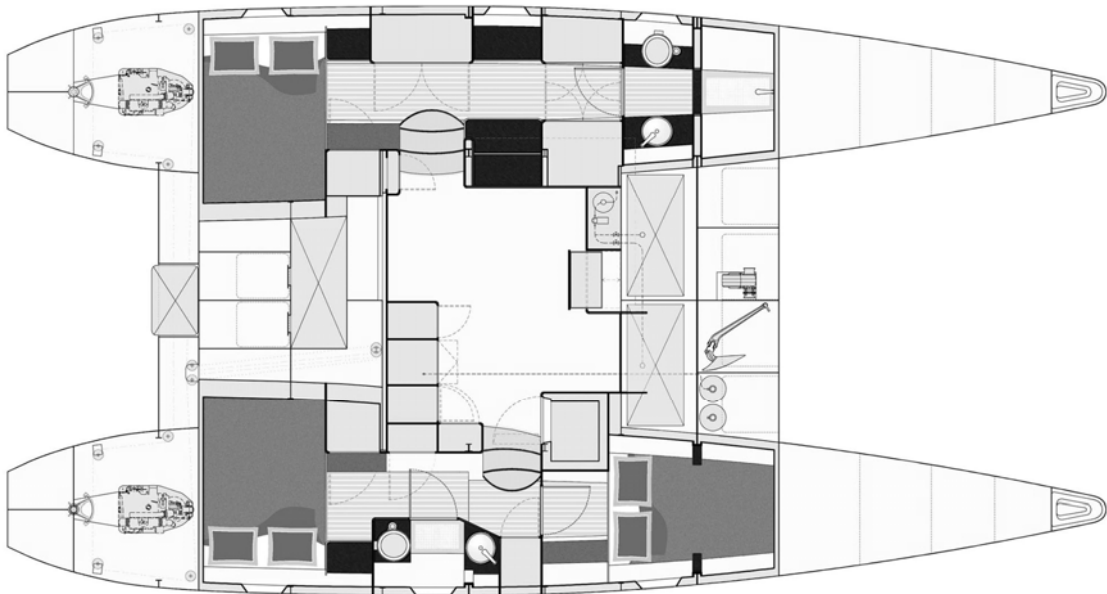
Catamaran de voyage aluminium



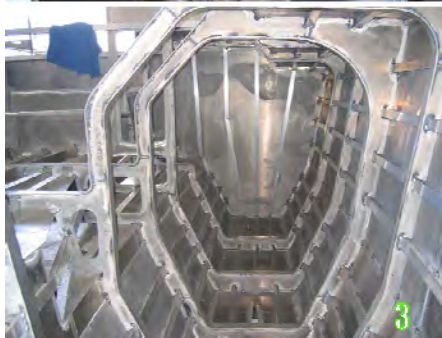
Plan de pont / nacelle



Coupe longitudinale  
coque propriétaire



Plan d'aménagement coques



## Construction aluminium

1. Structure primaire :  
Après réception du « puzzle » structurel découpé sur machine à commande numérique, les couples sont assemblés et positionné sur un moule.
2. Structure secondaire :  
Pose des lisses de pont et de coque.
3. Pose des bordés et soudage des structures.
4. Casquette de roof :  
Les coquilles d'angle en composite sont réalisées sur la pièce mère en aluminium pour obtenir une grande précision de forme et d'assemblage.
5. Tous les bordés sont en place, la pose des accessoires coque peut démarrer.



# Kat'alu 42

Catamaran de voyage aluminium



Equipement et aménagement



NICOLAS GRUET, ARCHITECTE NAVAL

NG Yacht Design  
BP 43109 Fare Tony  
98713 PAPEETE - TAHITI  
Tél./fax. 00 689 83 59 76

[www.ngyachtdesign.com](http://www.ngyachtdesign.com)



# Kat'alu 42

Catamaran de voyage aluminium

## La croisière sans limite en confortable 4x4 des mers

### Programme et choix constructif

Le Kat'alu 42 est un catamaran de voyage construit en aluminium à double bouchains, solide et sécurisant. Les formes ont fait l'objet d'études poussées afin de concilier l'aspect esthétique et la construction à l'unité : à l'exception des arrondis de casquette toutes les tôles sont développables (soit 99 % de surfaces développables). Les épaisseurs de tôle ainsi que les structures ont été calculées de façon à respecter un devis de poids proche de celui d'un catamaran de série en stratifié de verre, soit 7.5 T lège, et la capacité de charge est supérieur à 2T.

### Formes et performance

Avec des carènes fines et relativement profonde, les performances ne sont pas en reste. Le plan de voilure élancé est très simple à manœuvrer, avec un solent auto-vireur de 33.7 m<sup>2</sup> et une GV lattée de 62.5 m<sup>2</sup> à fort rond de chute. Cette dernière coulisse sur un chariot à bille afin de faciliter son envoi en plus d'une drisse mouflée. L'étai largable permet d'endrailler un tourmentin pour essuyer un coup de vent ou envoyer une trinquette de brise.



### Confort en navigation, confort aux escales

L'aménagement intérieur est réalisés en panneaux de bois composite balsa/okoumé dans le souci de la maîtrise du poids. La conception générale est axée vers l'ouverture des espaces, pour une utilisation privée très confortable : la coque bâbord est une "suite" propriétaire, avec un grand lit double de 140x190, puis en enfilade un bureau, un dressing et une salle de bain équipée d'une véritable douche séparée des toilettes. La coque tribord contient l'espace "invités", avec deux cabines doubles, un cabinet de toilette et de grands rangements pour la vie à bord.

Cuisine, table à carte et carré prennent place à "l'étage", dans la nacelle qui offre la vision panoramique sur la mer. La casquette du roof protège les larges surfaces vitrées d'un ensoleillement direct, et garanti la fraîcheur de l'intérieur sous les latitudes tropicales. Le carré / cuisine est en relation directe avec le cockpit / terrasse où l'on vit le plus souvent à l'ombre du bimini. Enfin, les larges jupes arrière offrent un bel accès à l'annexe et à la baignade.

### Simplicité des manœuvres

Le poste de barre est désaxé sur tribord, avec le winch des réglages de GV à porté de main, tandis que les manœuvres du solent sont déportées sur un winch à bâbord grâce à l'unique écoute du solent autovireur. Les drisses et prises de ris se manœuvrent au pied de mat, pour éviter un accastillage fastidieux et les frottements associés, tout libérant le cockpit.



### Les chantiers constructeurs

NSI à Tahiti

Alumarine en France

Autres pays ou chantier : nous consulter

NICOLAS GRUET, ARCHITECTE NAVAL

NG Yacht Design  
BP 43109 Fare Tony  
98713 PAPEETE - TAHITI  
Tél./fax. 00 689 83 59 76

[www.ngyachtdesign.com](http://www.ngyachtdesign.com)

NG Yacht Design

# Kat'alu 42

Catamaran de voyage aluminium



## Sous voile...

Vélocité, manœuvrabilité et sécurité



6

NICOLAS GRUET, ARCHITECTE NAVAL

NG Yacht Design  
BP 43109 Fare Tony  
98713 PAPEETE - TAHITI  
Tél./fax. 00 689 83 59 76

[www.ngyachtdesign.com](http://www.ngyachtdesign.com)

NG Yacht Design